



Physical  
Comedy

Couac.....



Plat  
AYS!  
Compagnie  
Production Artistique

FÉDÉRATION  
Wallonie - Bruxelles  
Wallonie - Bruxelles  
Internationale.be

## FICHE TECHNIQUE - Information

Configuration frontale pour salle de théâtre

Durée du spectacle = 50 minutes

Distribution et équipe technique: 3 personnes

### PLATEAU :

Volume scénique requis :

**Minimum** : Ouverture : 6m / Profondeur : 4m / Hauteur : 4m

**Maximum** : Ouverture : 8m / Profondeur : 6m / Hauteur : 4m

Pendrillonnage à l'italienne, noir (1 fond + 2 plans.)

Plancher / Sol recouvert d'un tapis de danse noir.

**Eclairage** : 21 circuit dimmer

**Sonorisation** : 1 Amplification en 4 points adaptée à la salle.

### La compagnie apporte :

1 ordinateur portable pour la diffusion audio

1DI ou carte son - câblage

1 Vidéoprojecteur

1 Tulle Gobelin - (Dimension : 6m x 4m)

1 Frise - (Dimension : 1,40 m x 6 m)

2 Pendrillons cadre - (Dimension : 1,40 m x 4 m)

Pour la lumière, 1 console PC Chamsys Wyng

2 Par Led + 2 Luminaire strep Led

### Temps technique :

Installation : 8 heures (pointage, installation Tulle & décor)

### Dans le cadre de roulement avec autres spectacles :

Mise en place du décor

Installation: 30 minutes / Désinstallation: 20 minutes

### MERCI DE REGARDER :

Notre plan d'éclairage et plateau d'installation.

Envoyez-nous votre plan technique de salle.

Nous venons avec une proposition d'adaptation (si besoin).

Théâtre Physique  
Non Verbal - Voix Off  
Spectacle familial  
à partir de 7 ans  
Durée : 50 minutes

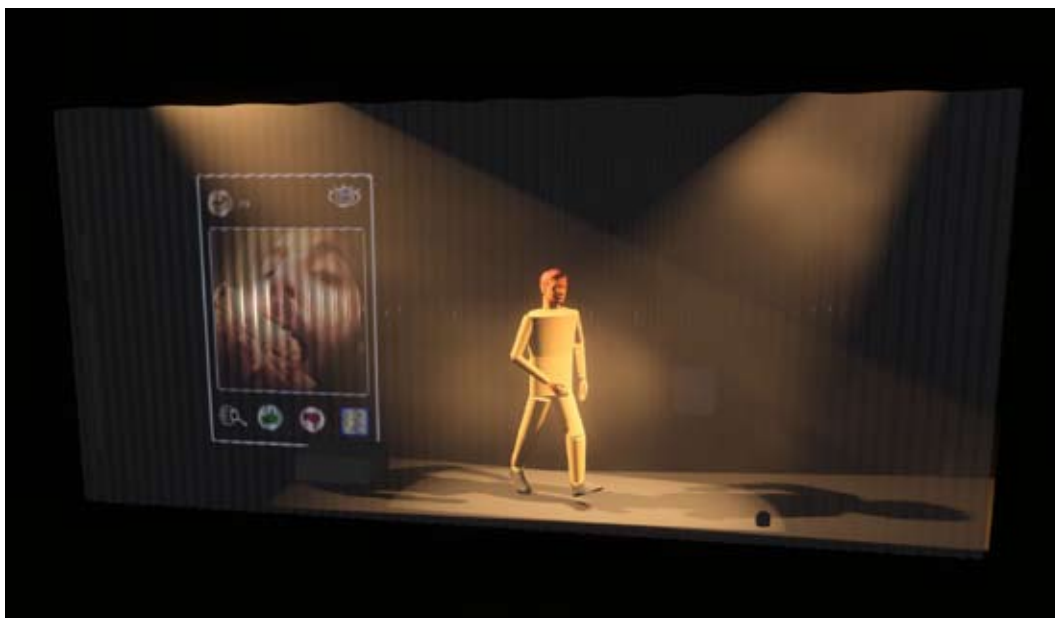


Technical Contact :

**Directeur Technique** : Filippo Cavinato

**Tel** : +32 (0)497.40.49.49

**Mail** : filippo.cavinato@gmail.com




---

## TECHNIQUE - COUAC

---

**SON :** Diffusion adaptée au lieu de représentation

Une façade adaptée à la salle, plus un retour placé en arrière scène

- 1 amplification en 4 points adaptée avec diffusion en façade lointaine.
- 1 retour arrière scène
- Table de mixage si console numérique une personne pour effectuer le patch et réglages - 2 circuits retour mono - le câblage nécessaire aux branchements.

**REGIE :** Le régisseur de la compagnie assure la conduite lumière & son.

Merci de placer la régie lumière et son en salle, de façon ergonomique.

**PERSONNEL (à négocier suivant le type de salle) :**

- 1 régisseur général pendant notre présence dans le lieu : prise de décisions.
- 1 technicien (sondriez, électricien et machiniste/cintriez) durant le service (6h00) précédant le spectacle : montage accessoires, réglages lumières, son et conduite
- 1 technicien dès la fin du spectacle pour un service [1h00] : démontage.

**PLANNING :** Prévoir un temps d'installation et un réglage technique de la compagnie d'au moins 2 services de 4h (si la lumière de pré-implantation a été réalisée avant l'arrivée de la compagnie). Temps d'installation et réglage moyen: 8 heures

**IMPORTANT :** Prévoir la fin de la pré implantation de la lumière et du son avant l'arrivée de la compagnie et du régisseur.

**DISPOSITION SCÉNIQUE :**

Particularité du spectacle (décor suspendu - Élément Lumière - Lampadaire.)

Suspension sur une perche d'un Tulle Gobelin - Hauteur 4 m / Largeur 6 m.

Installation Videoprojecteur au sol avant scène - 2 m du Tulle.

**LUMIERE :** Le plan d'implantation lumière est une base de travail. Pour une grande salle, nous utiliserons au mieux le matériel supplémentaire. A l'inverse, pour les salles moins équipées, une réduction est possible, en accord avec notre régisseur. Un plan d'implantation spécifique pourra être réalisé, dans la mesure où vous nous aurez fait parvenir les plans de votre lieu et la liste du matériel disponible.

**L'implantation lumière (raccordement & patch) sera effectuée avant l'arrivée de la compagnie.**

---

Project **COUAC**

Project location **Creation in progress**

Project date

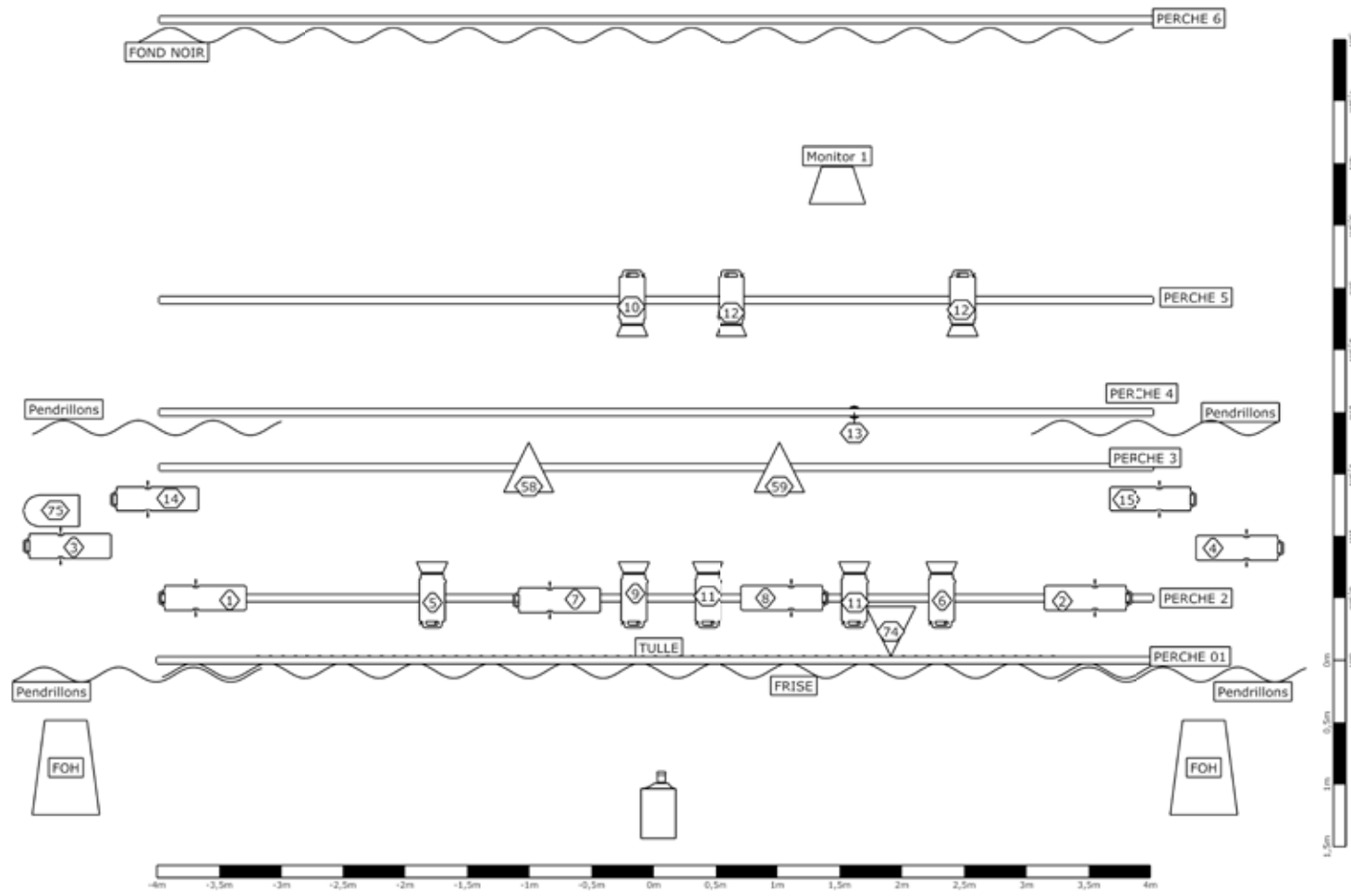
Lighting designer **Filippo Cavinato** Drawing version **Creation in progress**

Project Compagnie  
 La Compagnie du Plat Pays !  
 Sébastien Domogalla  
 Mail : sabiseb@cieduplatpays.be

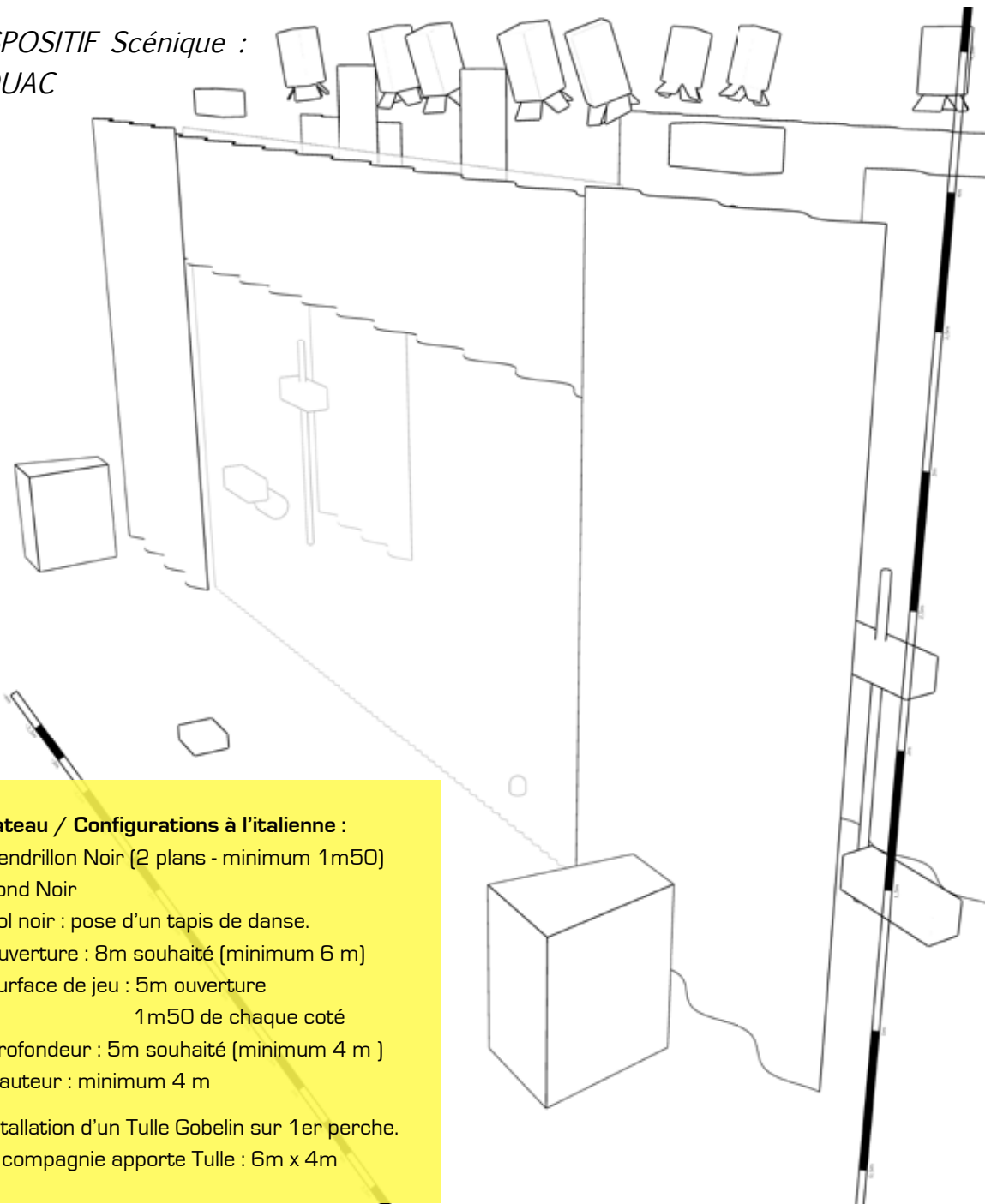
Technical director  
 Filippo Cavinato  
 Mail : filippo.cavinato@gmail.com  
 Cell : +32 497 404 949

- Symbol key**
- PC 1000W (8)
  - Decoupe 614SX 16°-35° (8)
  - Strip Led RGB, Strip Led RGBW Cie (3)
  - VP\_Cie (1)
  - COB Par56-RGB\_Cie (1)

Circuit 13 Omnidirectional Bulb machiner manuel  
 4 Pieds Hauteur 1.50  
 4 Platine Sol



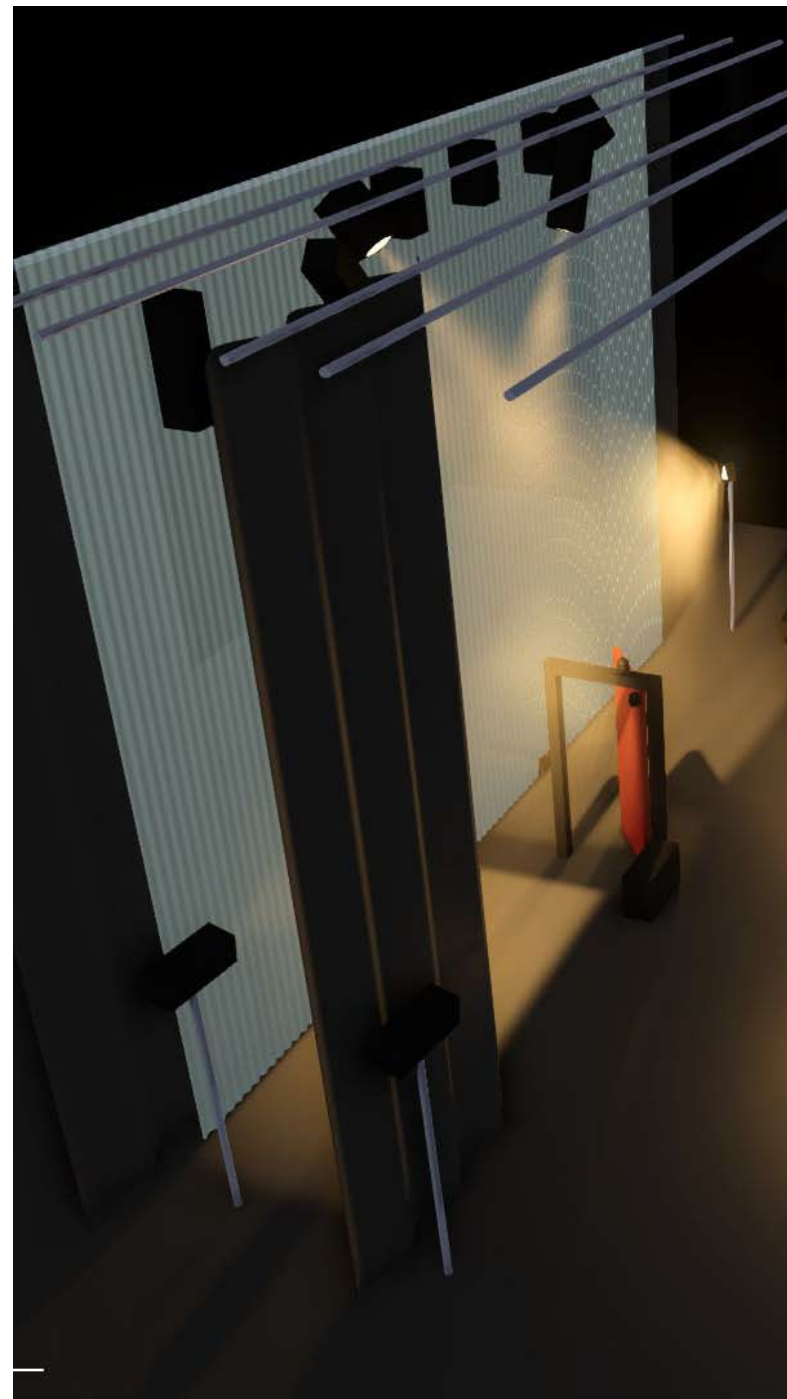
DISPOSITIF Scénique :  
COUAC



**Plateau / Configurations à l'italienne :**

- Pendrillon Noir (2 plans - minimum 1m50)
- Fond Noir
- Sol noir : pose d'un tapis de danse.
- Ouverture : 8m souhaité (minimum 6 m)
- Surface de jeu : 5m ouverture  
1m50 de chaque coté
- Profondeur : 5m souhaité (minimum 4 m )
- Hauteur : minimum 4 m

Installation d'un Tulle Gobelin sur 1er perche.  
La compagnie apporte Tulle : 6m x 4m



---

**Set *TECHNIQUE - DECOR - COUAC***

---

**ÉLÉMENTS DE SCÈNE :**

Tous les éléments qui sont sur et autour de la scène.

**Sur scène :**

- 1 Videoprojecteur en avant scène.
- 1 Tulle Gobelin - H 4m x L 6m
- 1 Frise pour cadre de scène Tulle - H 1,20m x L 6m
- 2 Pendrillon pour cadre de scène - H 4m x 1,40 m
- 1 Frise pour milieu scène - H 1,40 m x L 6m
- 2 Luminaire Commercial - Strip Led dans boîtier - DMX
- 1 Luminaire de Maison - Branchement sur circuit Electrique

**Autour de la scène :**

- 1 Hoverboard + 1 petit ventilateur
- 1 Poubelle avec déchet + Sac papier de course.
- 1 Poteau sur support - Arrêt de Bus.
- 1 Petite Ambulance sur roue + système tractation.
- 1 Portique sécurité - Branchement sur circuit DMX.
- 1 Porte de Maison - sur roulette.
- 1 Porte Manteau + Tabouret + Guirlande Led

**DISPOSITION SCÉNIQUE :**

Particularité du spectacle (décor suspendu.)

1 Suspension sur perche d'un Tulle Gobelin

Prévoir une couverture noire pour la découverte

**MERCI DE REGARDER :**

Envoyez-nous votre plan de salle technique.

Nous venons avec une proposition d'adaptation à la salle.

---



---

## TECHNIQUE FESTIVAL - COUAC

---

### FONCTIONNEMENT DU SPECTACLE / FESTIVAL

Pour un montage rapide et pour faciliter l'exécution de la répétition du spectacle, Dans le cadre d'un roulement avec d'autres spectacles pour les changements de plateau. Une fois la pré-implantation, l'assemblage, le pointage, le marquage réalisés, l'installation du décor prend 30 min et la désinstallation du décor prend 20 min maximum.

### Nos besoins en personnel technique plateau :

- \* 1 système de son / 2 lumières pour l'installation d'éclairage /  
1 support pour l'installation du Tulle Gobelin.
- \* 4 personnes pour le changement de plateau le jour de la représentation

### MERCI DE REGARDER :

- Notre plan d'éclairage et plateau d'installation.
- Envoyez-nous votre plan de salle technique.
- Nous venons avec une proposition d'adaptation.

---

### *Technical Contact :*

**Directeur Technique :** Filippo Cavinato

**Tel :** +32 (0)497.40.49.49

**Mail :** [filippo.cavinato@gmail.com](mailto:filippo.cavinato@gmail.com)

**Plat**  
**AYS!**  
Compagnie  
Production Artistique

**Compagnie du Plat pays ! Asbl**

**Association de production Artistique.**

**Siège social :** 203, rue d'Onnezies  
7380 Baisieux – Belgium

**Mail :** [info@cieduplatpays.be](mailto:info@cieduplatpays.be)

**Web :** [www.cieduplatpays.be](http://www.cieduplatpays.be)

